

la tempête

# les suppliques

conception, écriture et mise en scène  
**Julie Bertin, Jade Herbulot**  
**Le Birgit Ensemble**

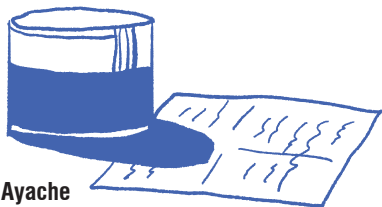
**31 JAN. >**  
**16 FÉV. 2025**

---

d'après les lettres de **Rachel Schleifer, Gaston Lévy, Renée Haguenaer, Alice Grunebaum, Léon Kacenenbogen, Charlotte Lewin**

salle Serreau  
mardi > samedi 20h  
dimanche 16h

durée 1 h 40



avec

**Salomé Ayache**

**Marie Bunel**

**Pascal Cesari**

**Vincent Winterhalter**

et les voix de **Bénédicte Cerutti** et **Éric Charon**

## **LA TEMPÊTE**

---

Cartoucherie  
route du Champ-  
de-Manœuvre,  
75012 Paris  
T. 01 43 28 36 36  
[www.la-tempete.fr](http://www.la-tempete.fr)

**f** FACEBOOK  
[theatredelatempete](https://www.facebook.com/theatredelatempete)

**@** INSTAGRAM  
[theatredelatempete](https://www.instagram.com/theatredelatempete)

conseil historique **Laurent Joly**

enquêtes généalogiques **Aude Vassallo**

scénographie **James Brandily** assisté

d'**Auriane Lespagnol**

construction **Anthony Nicolas**

lumières **Jérémie Papin** assisté de

**Théo Le Menthéour**

son **Lucas Lelièvre**

costumes **Pauline Kieffer** assistée de

**Constant Chiassai-Polin**

collaboration chorégraphique

**Thierry Thieû Niang**

régie générale **Marco Benigno, Victor Veyron**

habillage, régie plateau **Constant Chiassai-Polin**

régie **Laurent Cupif, Wilhelm Garcia-Messant**

**Sous l'occupation, entre 1941 et 1943, des centaines de lettres ont été envoyées par des familles juives aux autorités de Vichy pour obtenir des nouvelles de proches disparus. Le maréchal Pétain semble alors être l'ultime recours pour les auteurs de ces « suppliques ». Une planche de salut qui se révélera bien cruelle. Julie Bertin et Jade Herbulot ont choisi de transposer six de ces suppliques, pour tenter de raconter l'intime et de rendre corps et voix à tous ces disparus.**



Les lettres constituent le point de départ de notre fiction. Chacune renferme des fragments de vie que nous cherchons à convoquer sur scène. Tout l'enjeu réside ainsi dans la transposition théâtrale de ces lettres.

Chaque supplique est manuscrite. La trace du corps est là, presque palpable, on peut aisément deviner si la personne est assurée, fébrile, impatiente ou révoltée. L'incarnation de ces voix anonymes est une manière de transposer sur scène l'organicité de ces suppliques. Nous avons ainsi travaillé avec Thierry Thieu Niang autour du geste dansé pour donner à voir autrement l'intime, pour le raconter quand les mots ne suffisent plus.

Il y a un mystère qui entoure les récits fragmentés de ces destins tragiques. Selon nous, c'est là que peut se nicher le théâtre, en imaginant le hors-champ de ces suppliques. Comme si celles-ci étaient des photographies arrachées à un album, nous avons travaillé à recréer tout le paysage historique et intime de ces instantanés de vie. L'historien Laurent Joly nous a accompagnées tout au long de notre processus de création.

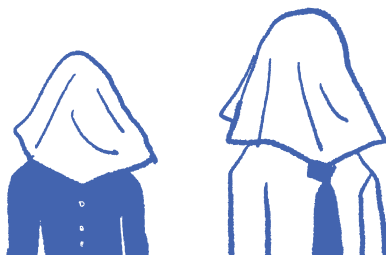
## **Derrière ces lettres, redonner vie**

Toute notre démarche réside dans la nécessité d'affirmer la distance qui nous sépare de l'archive car nous estimons que c'est dans l'écart produit par cette distance que peut naître un acte théâtral puissant. La relation aux spectateurs a guidé notre processus d'écriture. Nos dispositifs scéniques sont toujours, d'une façon ou d'une autre, immersifs. Ici, nous avons à cœur de réunir les conditions nécessaires pour traduire l'intimité de ces lettres et leur charge émotionnelle. C'est pourquoi nous avons opté pour un dispositif en bi-frontal. La scénographie reflète l'enfermement des familles, observées et scrutées de toutes parts. La politique antisémite des forces occupantes et avec elles du régime de Vichy a ceci de pervers qu'elle isole progressivement les familles.

Les couper du reste de la société, c'est les priver de repères, laisser place à la peur et à la confusion. Modestement, nous tentons de rendre compte de ce danger bien concret.

Voilà à quoi notre théâtre est attaché : comprendre, d'une manière sensible, nos héritages et les accepter. Nous le savons, les discours antisémites et avec eux tous les discours discriminants guidés par la haine de l'autre ne sont malheureusement pas l'affaire d'un temps révolu. En ce sens, l'acte théâtral, en donnant corps à ces voix anonymes, dresse un pont entre le passé et le présent et nous questionne sur l'avenir que nous souhaitons dessiner.

**Julie Bertin et Jade Herbulot**



**production** Le Birgit Ensemble; en coproduction avec la Générale de production, le Grand T – théâtre de Loire-Atlantique, le Grand R – scène nationale de La Roche-sur-Yon, le Théâtre de Châtillon, le Théâtre Gérard Philipe – CDN de Saint-Denis, La Comédie – CDN de Reims; en résidence au Grand R – scène nationale de La Roche-sur-Yon, au Théâtre Gérard Philipe – CDN de Saint-Denis, au Théâtre Public de Montreuil – CDN, au Théâtre des Quartiers d'Ivry – CDN du Val-de-Marne, au Théâtre de la Tempête; avec le soutien de la direction générale de la Création artistique – DRAC Ile-de-France, de la région Ile-de-France, de l'École de la Comédie de Saint-Étienne/DIÈSE# Auvergne Rhône-Alpes et de la Fondation pour la Mémoire de la Shoah; avec la participation artistique du Jeune théâtre national; en coréalisation avec le Théâtre de la Tempête. La compagnie Le Birgit Ensemble est conventionnée par la DRAC Ile-de-France et le conseil départemental du Val-de-Marne. Julie Bertin et Jade Herbulot sont artistes associées au Grand R – scène nationale de La Roche-sur-Yon et au Théâtre Gérard Philipe – CDN de Saint-Denis. Remerciements à l'atelier costumes du Théâtre national de Strasbourg.

Le texte est lauréat de l'Aide à la création de textes dramatiques – Artcena. Le spectacle *Les Suppliques* fait partie d'une constellation de projets à l'initiative de la Générale de production, et s'y inscrit à la suite d'un documentaire réalisé par Jérôme Prieur et coécrit avec Laurent Joly (*Les Suppliques*, 2022).

**administration/production** Manon Cardineau, Colin Pitrat – Les Indépendances  
manon@lesindépendances.com

**diffusion** Florence Bourgeon – Les Indépendances – bourgeon.f@free.fr

**presse** Catherine Guizard – La Strada & Cies – lastrada.cguizard@gmail.com  
Francesca Magni, Alexis Louet – francesca@francescamagni.com

Le Théâtre de la Tempête est subventionné par le ministère de la Culture, la région Ile-de-France et soutenu par la ville de Paris.



## EN SALLE COPI

---

### LA PEUR

|| 24 JAN. > 16 FÉV. 2025

texte **François Hien** || mise en scène **Arthur Fourcade, François Hien**

Au départ, c'est l'histoire du Père Guérin qui reçoit des pressions pour ne pas témoigner contre un évêque suspecté d'avoir couvert des actes pédo-criminels. Cette pièce, écrite comme un thriller, dresse le portrait de cet homme pris dans ses contradictions et qui se libère de la peur en trouvant la voie du courage. Entre peur de l'institution et peur existentielle, le dilemme qui taraude ce prêtre intranquille est d'autant plus profond que ce dernier est interpellé chaque dimanche dans sa paroisse par Morgan, un jeune homme en colère.

## PROCHAINEMENT

---

### MÊME SI LE MONDE MEURT

|| 6 MARS > 6 AVR. 2025

texte **Laurent Gaudé** || mise en scène **Laëtitia Guédon**

Les scientifiques sont formels. La fin du monde est annoncée. Plus que quelques heures, le compte à rebours est enclenché. Dans la panique que cette nouvelle provoque, tout s'emballe pour les héros de cette dystopie. Sur scène, Laëtitia Guédon embarque la jeune troupe de l'AtelierCité de Toulouse dans une symphonie de corps qui fait résonner ces multiples voix dans toute leur poésie incantatoire.

### LA GRANDE DÉPRESSION

|| 8 MARS > 6 AVR. 2025

texte **Raphaël Gautier** || mise en scène **Aymeline Alix**

Quel lien entre Disney, Hitler, Leni Riefenstahl ou Mickey Mouse ? Cette comédie raconte un moment de télescopage de l'Histoire qui s'opère sous le crâne d'un anti-héros dans un cabinet de psy en 2023. Ce clown inadapté laisse son esprit divaguer au pays du divertissement et de la propagande de masse, croisant sur sa route hallucinée des musicologues du III<sup>e</sup> Reich, Blanche-Neige et les sept nains ou encore la peluche Simba.

## INFORMATIONS

---

**billetterie en ligne** [www.la-tempete.fr](http://www.la-tempete.fr)

**réservation** 01 43 28 36 36

du mardi au vendredi de 14h à 18h30, samedi de 14h30 à 18h

**prix des places** 10 € à 24 € – tarif unique le mercredi 14 €

|| Carte solo 3 spectacles 42 € – moins de 30 ans 30 €

|| Carte solo 5 spectacles 65 €

|| Passeport solo ou duo, 10 places ou +, à partir de 100 €